



DC110

发动机零部件图册

ENGINE PARTS

编 制： _____

校 核： _____

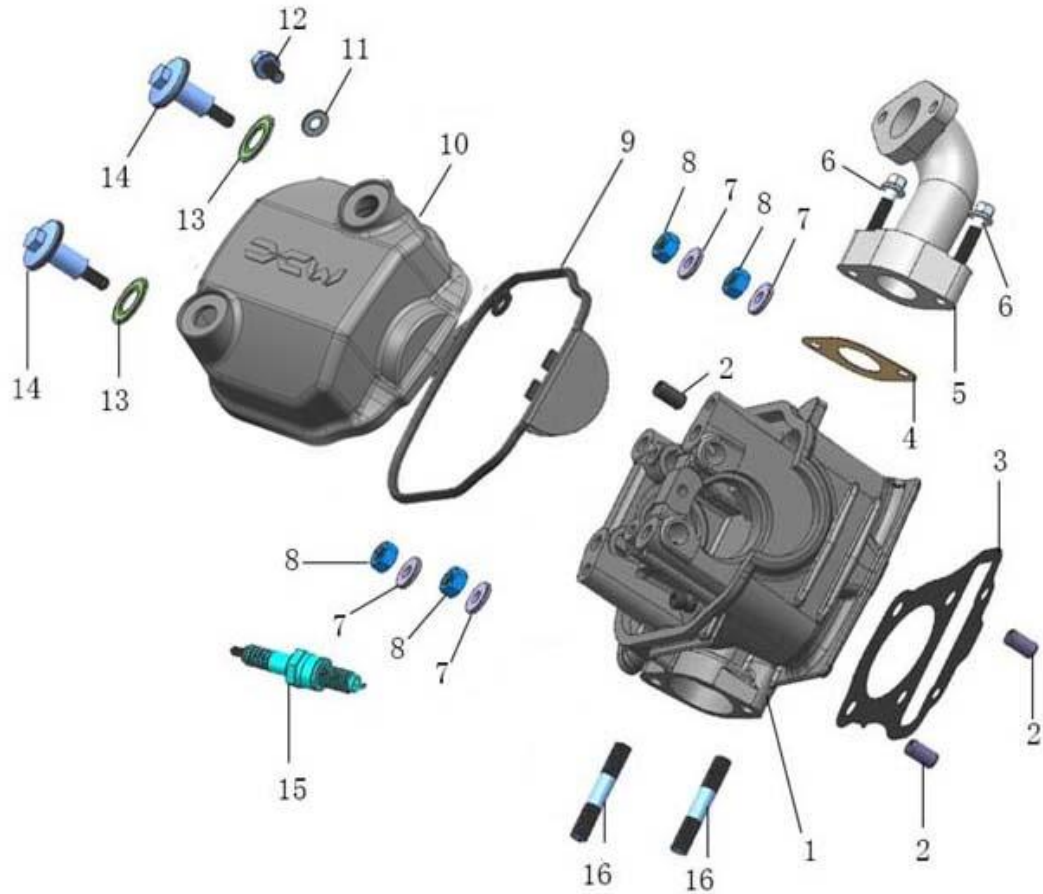
审 定： _____

批 准： _____

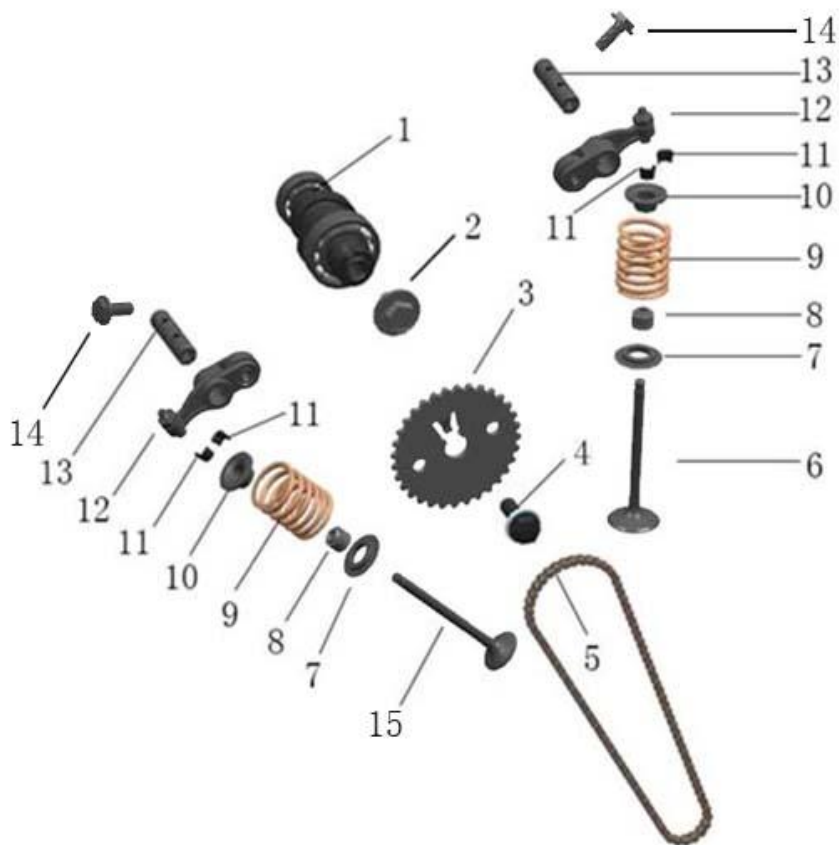
重庆德呈威科技有限公司

目 录
(INDEX TO ENGINE GROUP)

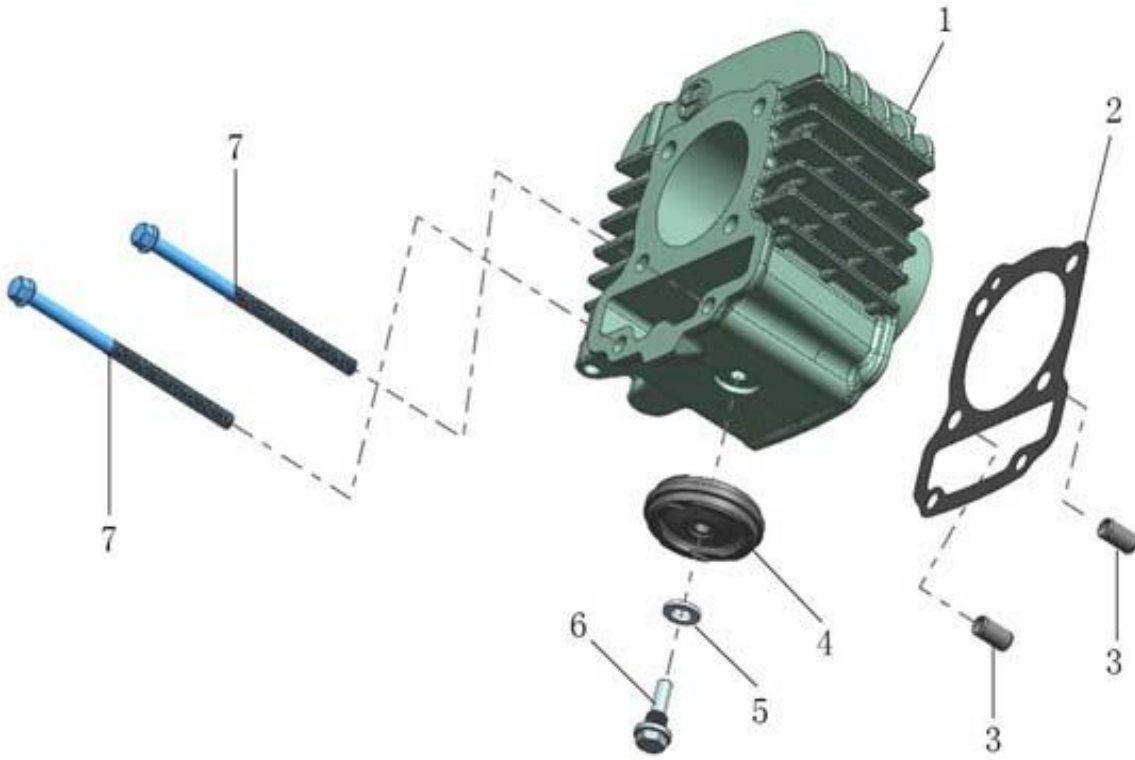
E-1	气缸头组件	1
	Cylinder head	
E-2	配气机构	2
	Camshaft & Valve	
E-3	气缸体组件	3
	Cylinder	
E-4	左曲轴箱体	4
	Left Crankcase	
E-5	右曲轴箱体	5
	Right Crankcase	
E-6	张紧机构	6
	Tensioner	
E-7	机油泵组件	7
	Oil pump	
E-8	初级离合器	8
	Primary Clutch	
E-9	次级离合器	10
	Sub Clutch	
E-10	脚起动机构	11
	Starter shaft	
E-11	曲轴&活塞	12
	Crankshaft & Piston	
E-12	主轴组件	13
	Drive Shaft ASS'Y	
E-13	副轴组件	14
	Shaft Comp , counter	
E-14	换挡机构	16
	Gear shifting	
E-15	起动电机	17
	Starting motor	
E-16	左前盖、磁电机	18
	Left Crankcase Cover & Magnetic Motor	
E-17	右曲轴箱盖	19



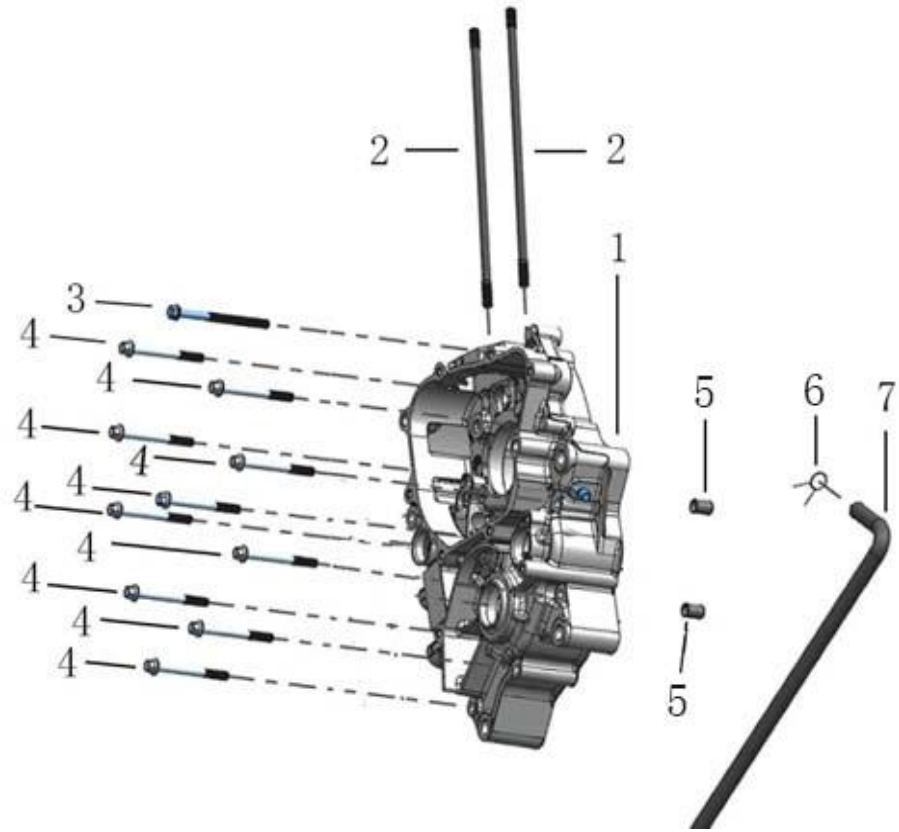
序号 Ref. No.	编码	零部件名称	Description	数量 Quantity	备注 Remark
1	E502A000PW	气缸头组件	Cylinder head	1	
2	97108014	定位销Φ8×14（大孔）	Knock pin Φ10×14	3	
3	E50B008	气缸头密封垫	Gasket, Cylinder head	1	
4	D00B014	进气管密封垫	Seal Packing For The Intake	1	
5	L00JQ640PW	进气管（298-1#）	Intake pipe	1	
6	96006025ZnNi-1	螺栓GB/T5787（M6×25）	Bolt GB/T5787（M6×25）	2	
7	E50L016	铁垫圈φ7×φ16×2.3	washer φ7×φ16×2.3	4	
8	E50M070LBX	气缸头螺母M7	Nut M7	4	
9	E50C014	气缸头盖密封垫	Cylinder Head Cover Seal Packing	1	
10	E53A036PW	气缸头盖（带“DCW”标徽）	Cylinder Head Cover	1	
11	D00L020	铝垫圈（Φ6×Φ13×2）	Copper washer（Φ6×Φ13×2）	1	
12	578906012ZnNi	螺栓GB/T5789（M6×12）	Bolt GB/T5789（M6×12）	1	
13	H02C073	橡胶密封垫/氟胶/GT250	rubber gasket	2	
14	E50M017ZnNi	气缸头盖螺栓（M6×37）	Bolt（M6×37）	2	
15	E50D021	火花塞（CPR6EA-9）	Spark plug	1	
16	2E2M068LBX	双头螺栓（M8×48）	Stud bolt, exhaust pipe（M8×48）	2	



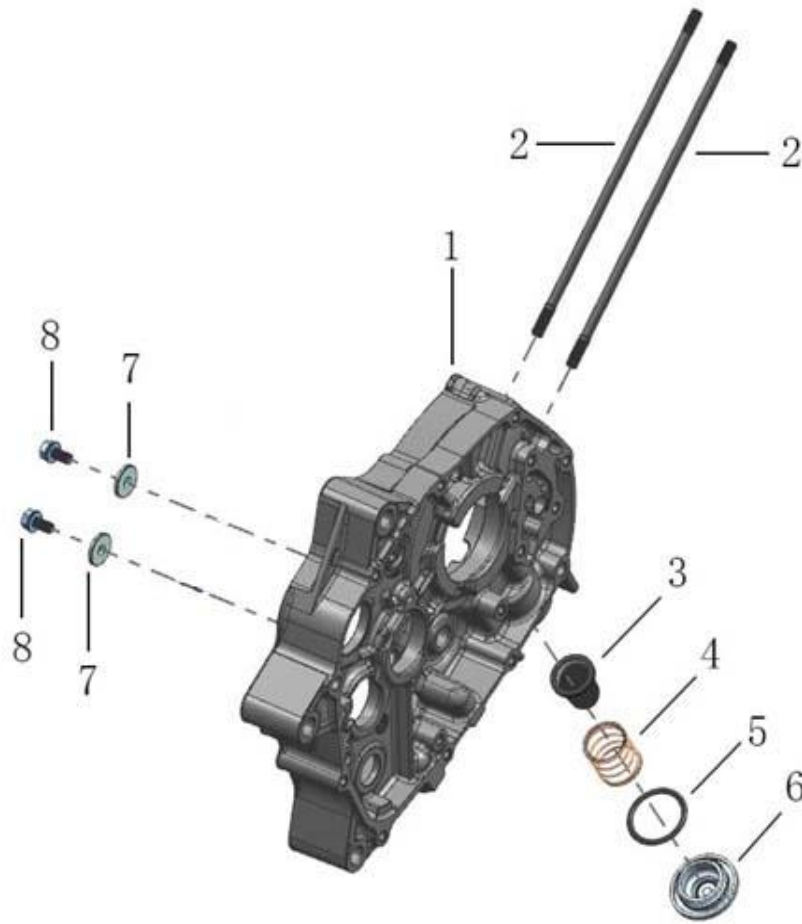
序号 Ref. No.	编码	零部件名称	Description	数量 Quantity	备注 Remark
1	E50F020	凸轮轴组件	Camshaft ass'y	1	
2	E50M068LBX	组合螺栓 (M6×12)	sssembling Bolt (M6×12)	1	
3	E50F011	正时从动链轮	Sprocker, camshaft	1	
4	E03F012	正时链条 (90节)	Timing chain (90link)	1	
5	E501M068FH	组合螺栓 M8×22	Bolt M8×22	1	
6	E50F045	进气门	Intake valve	1	
7	E50F064	气门弹簧下座	Down valve spring seat	2	
8	D00C043	挡油罩组件	Oil seal, valve stem	2	
9	E50H026	气门弹簧	Valve spring	2	
10	D001F034	气门内外弹簧座	Up valve spring seat	2	
11	D001F033	气门锁夹	Valve clamp	4	
12	E50F000	气门摇臂组件	Rocker arm	2	
13	E50F015	摇臂轴	Rocker arm shaft	2	
14	578905012FH	螺栓GB/T5789 (M5×12)	Bolt (M5×12)	2	
15	E50F039	排气门	Exhaust valve	1	



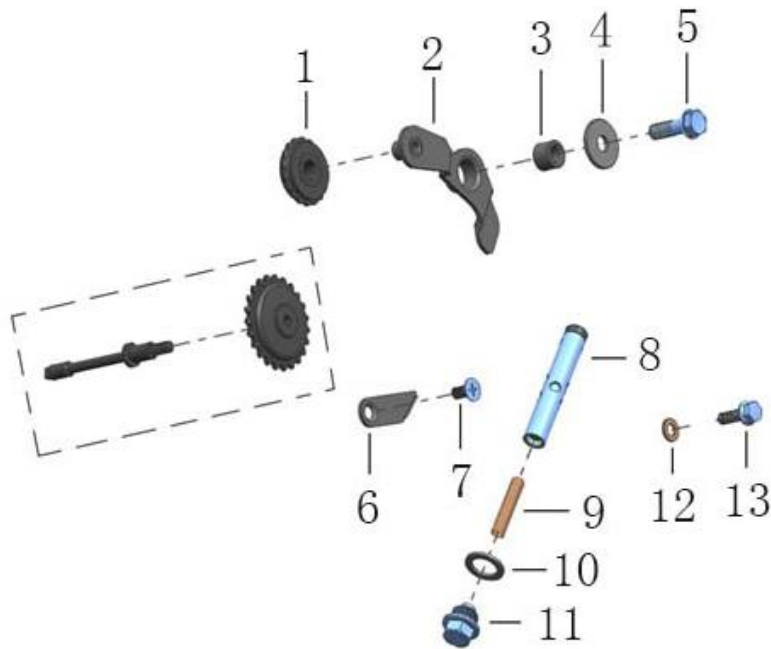
序号 Ref. No.	零部件名称	零部件名称		数量 Quantity	备注 Remark
1	E53A038PW	气缸体	Cylinder body	1	
2	E501B010	气缸体密封垫	Gasket, cylinder	1	
3	97108014	定位销 $\Phi 8 \times 14$ (大孔)	Knock pin $\Phi 8 \times 14$	2	
4	D008C023	链条导向滚轮组件	Guiding Wheel	1	
5	D17L001	铜垫 ($\Phi 8 \times \Phi 14 \times 1.2$)	Copper washer ($\Phi 8 \times \Phi 14 \times 1.2$)	1	
6	E03F048ZnNi	链条导向滚轮销轴 ($M8 \times 27$)	Pin, Guiding Wheel ($M8 \times 27.5$)	1	
7	96006100LBX	螺栓GB/T5787 ($M6 \times 100$)	Bolt GB/T5787 ($M6 \times 100$)	2	



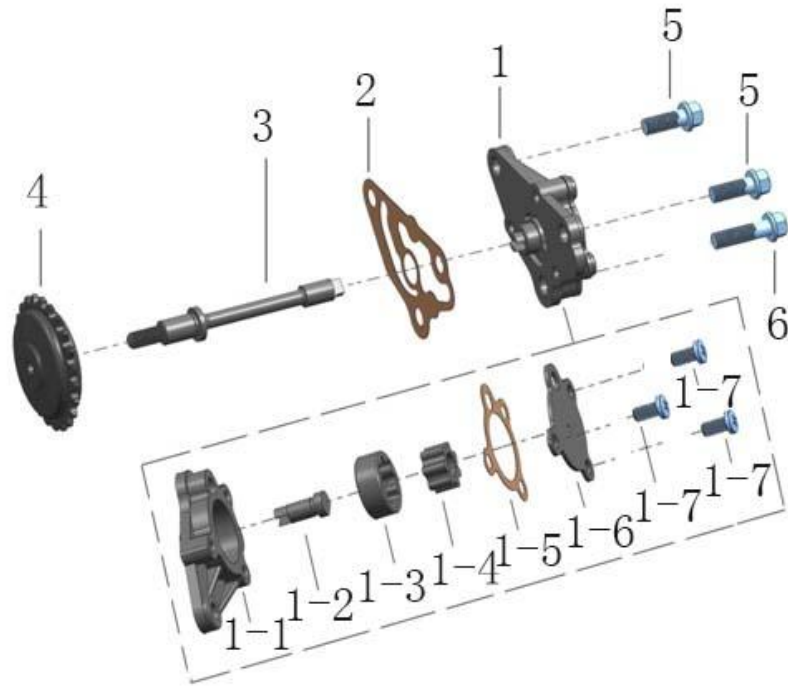
序号 Ref. No.	编码	零部件名称	Description	数量 Quantity	备注 Remark
1	E50A010PW	左曲轴箱组件	Left crankcase	1	
2	E50M001	双头螺栓A (M7×199)	Stud A (M7×199)	2	
3	96006075ZnNi-1	螺栓GB/T5787 (M6×75)	Bolt M6×75	1	
4	96006060ZnNi-1	螺栓GB/T5787 (M6×60)	Bolt M6×60	10	
5	97010014	定位销 (Φ10×14)	Knock pin (Φ10×14)	2	
6	D00L191LBX	废气管夹	jump ring	1	
7	D0011C024	通气管	Flue gas leading	1	



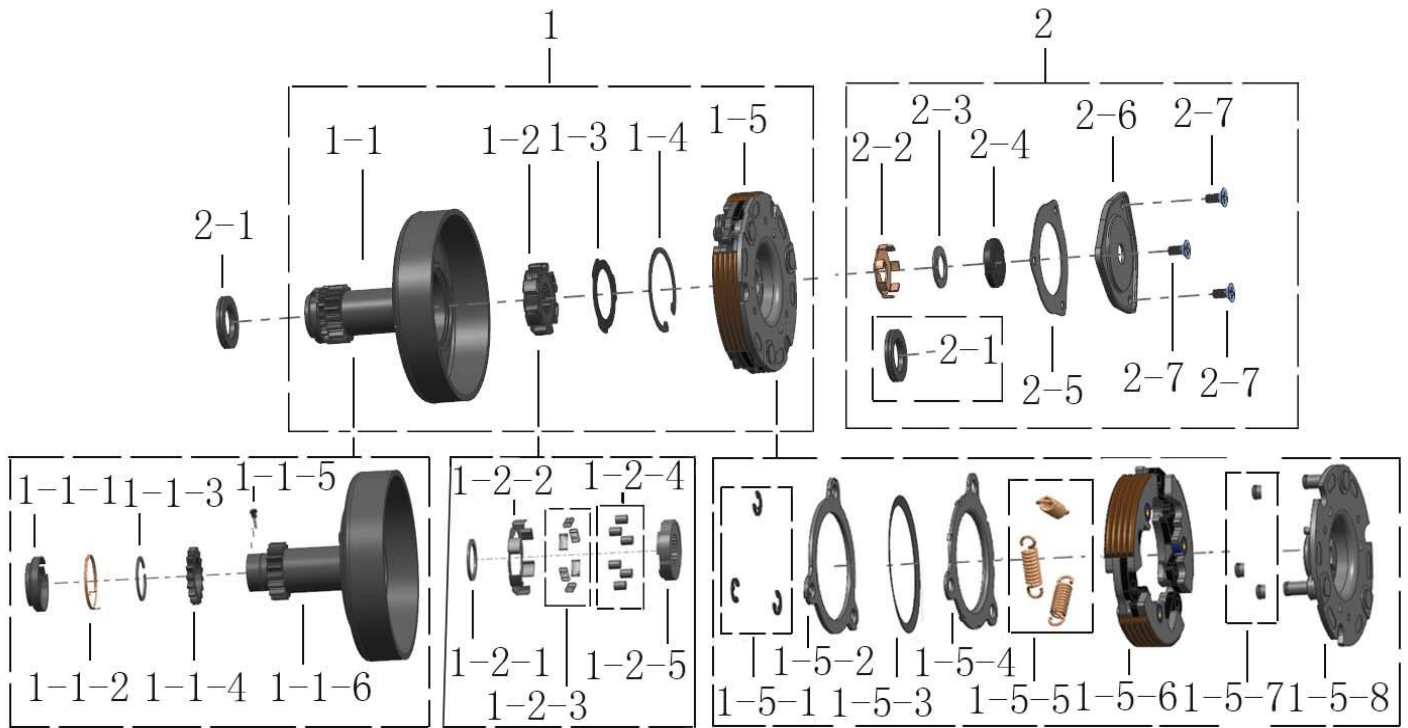
序号 Ref.No.	编码	零部件名称	Description	数量 Quantity	备注 Remark
1	E50A020PW	右曲轴箱组件	Right crankcase	1	
2	E50M001	双头螺栓A (M7×199)	Stud A (M7×199)	2	
3	F00C037	机油过滤网组件	Strainer, engine oil	1	
4	E04H008	机油过滤网弹簧	Spring	1	
5	D001C058	O形密封圈 (φ 29.6×3.2)	O-ring (φ 29.6×3.2)	1	
6	D00A032PW	气门盖	Gauze cover	1	
7	E50L017FH	铁垫圈 φ 6.2×Φ 19×2.5	washer (φ 6.2×Φ 19×2.5)	2	
8	578906012LBX	螺栓GB/T5789 (M6×12)	Bolt (M6×12)	2	



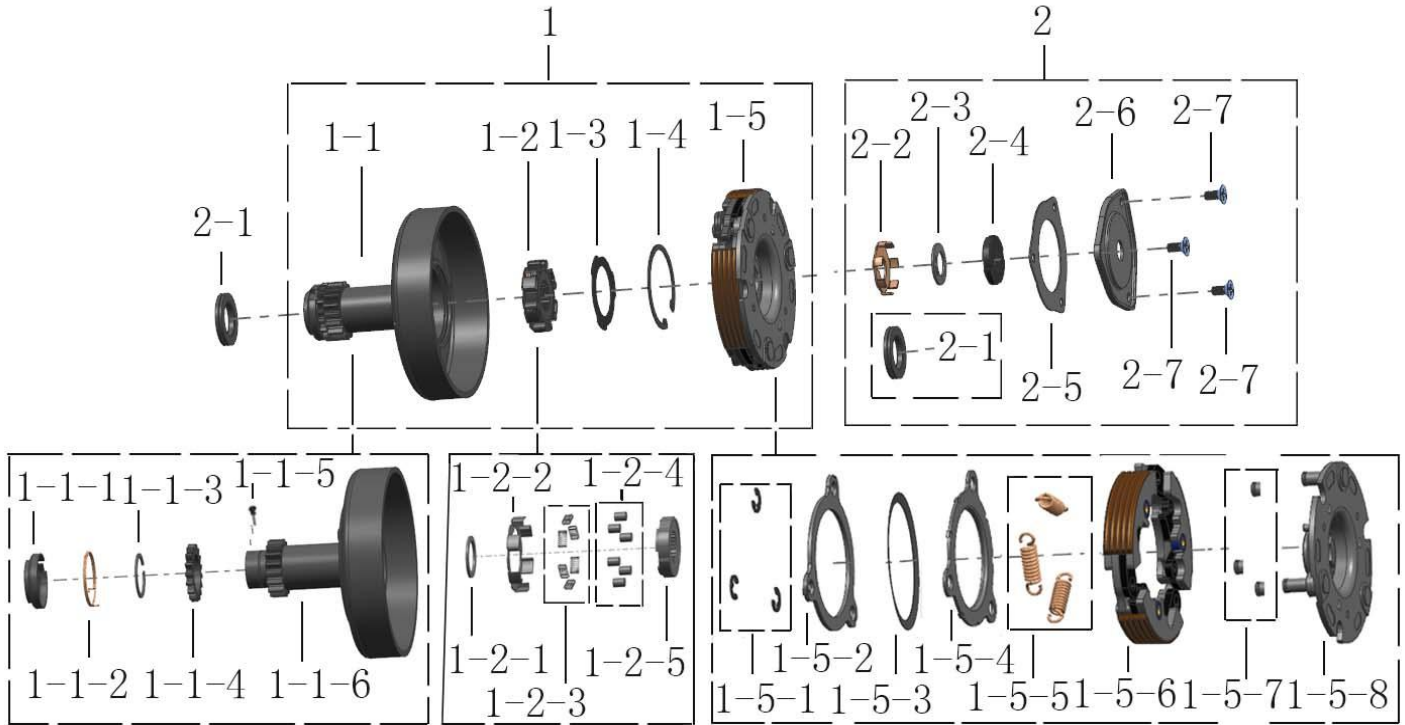
序号 Ref. No.	编码	零部件名称	Description	数量 Quantity	备注 Remark
1	D008C023	链条张紧滚轮组件	Tensioning Roller	1	
2	E50F043	链条张紧臂组件	Tensioning Arm	1	
3	E50L264	轴套 $\Phi 8.3 \times \Phi 14.5 \times 10.4$	Sleeve $\Phi 8.2 \times \Phi 14.5 \times 10.4$	1	
4	E50L049	铁垫圈 ($\Phi 8.7 \times \Phi 25.7 \times 2.5$)	washer $\Phi 8.5 \times \Phi 25.7 \times 2.5$	1	
5	578908025LBX	螺栓GB/T5789 (M8×25)	Bolt GB/T5789 (M8×25)	1	
6	E50C271	张紧杆压板	pressing plate	1	
7	81906012LBX	沉头螺钉GB/T819 (M6×12)	sunk screw GB/T819 (M6×12)	1	
8	D002F042	链条张紧杆组件	Tensioning Bar group	1	
9	D005H006	链条张紧杆弹簧	Spring	1	
10	D00L021	铝垫圈 ($\Phi 14 \times \Phi 21 \times 1.5$)	Aluminium Washer $\Phi 14$	1	
11	D00E025ZnNi	密封螺塞M14×1.5	Sealing Plug M14×1.5	1	
12	D17L001	铜垫圈 ($\Phi 6.5 \times \Phi 13 \times 1.2$)	Copper washer ($\Phi 6.5 \times \Phi 13 \times 1.2$)	1	
13	578906018ZnNi	螺栓GB/T5789 (M6×18)	Bolt M6×18	1	



序号 Ref. No.	编码	零部件名称	Description	数量 Quantity	备注 Remark
1	D011E000	机油泵组件	Oil Pump Assy	1	
1-1		机油泵体	Body, Oil Pump	1	
1-2		机油泵轴	Shaft, Oil Pump	1	
1-3		机油泵外转子	Outer Rotor	1	
1-4		机油泵内转子	Inner Rotor	1	
1-5		机油泵盖密封垫	Gasket, Oil Pump Cover	1	
1-6		机油泵盖板	Cover, Oil Pump	1	
1-7		螺钉M5×10	Screw M5×10	3	
2	D00B017	机油泵密封垫	Gasket, Oil Pump	1	
3	E50E027	机油泵链轮轴	Sprocket Shaft, Oil pump	1	
4	E50E028	机油泵链轮	Drive Sprocket, Oil pump	1	
5	81906016LBX	螺钉GB/T818 (M6×16)	Screw M6×16	2	
6	81906022LBX	螺钉GB/T818 (M6×22)	Screw M6×22	1	



序号 Ref. No.	编码	零部件名称	Description	数量 Quantity	备注 Remark
1	E50G110	初级离合器本体	Clutch body	1	
1-1		初级离合器壳体组件	Centrifugal Clutch Outer Assy	1	
1-1-1		初级副齿轮扭簧保持架	Side Collar	1	
1-1-2		初级离合器副齿轮扭簧	Sub Gear Spring	1	
1-1-3		初级离合器副齿轮挡圈	Circlip	1	
1-1-4		初级离合器副齿轮	Sub Gear	1	
1-1-5		初级离合器定位销	Block Pin	1	
1-1-6		初级主动齿轮组件	Primary Driver Gear	1	
1-2		初级离合器单向器		1	
1-2-1		初级离合器垫圈 $\phi 17 \times \phi 23$	Washer $\phi 17 \times \phi 23 \times 1.5$	1	
1-2-2		初级超越离合器内盘保持架	Isolator	1	
1-2-3		初级离合器单向固定弹簧	Spring	6	
1-2-4		初级离合器滚柱	Roller	6	
1-2-5		初级超越离合器内盘	Isolator	1	
1-3		初级超越离合器止退垫圈	Washer	1	
1-4		初级离合器挡圈	Internal Circlip	1	
1-5		初级离合器主动盘部件	Primary Clutch subassembly	1	
1-5-1		初级离合器开口挡圈	Circlip	3	
1-5-2		初级离合器蹄块压板	Pressing plate	1	

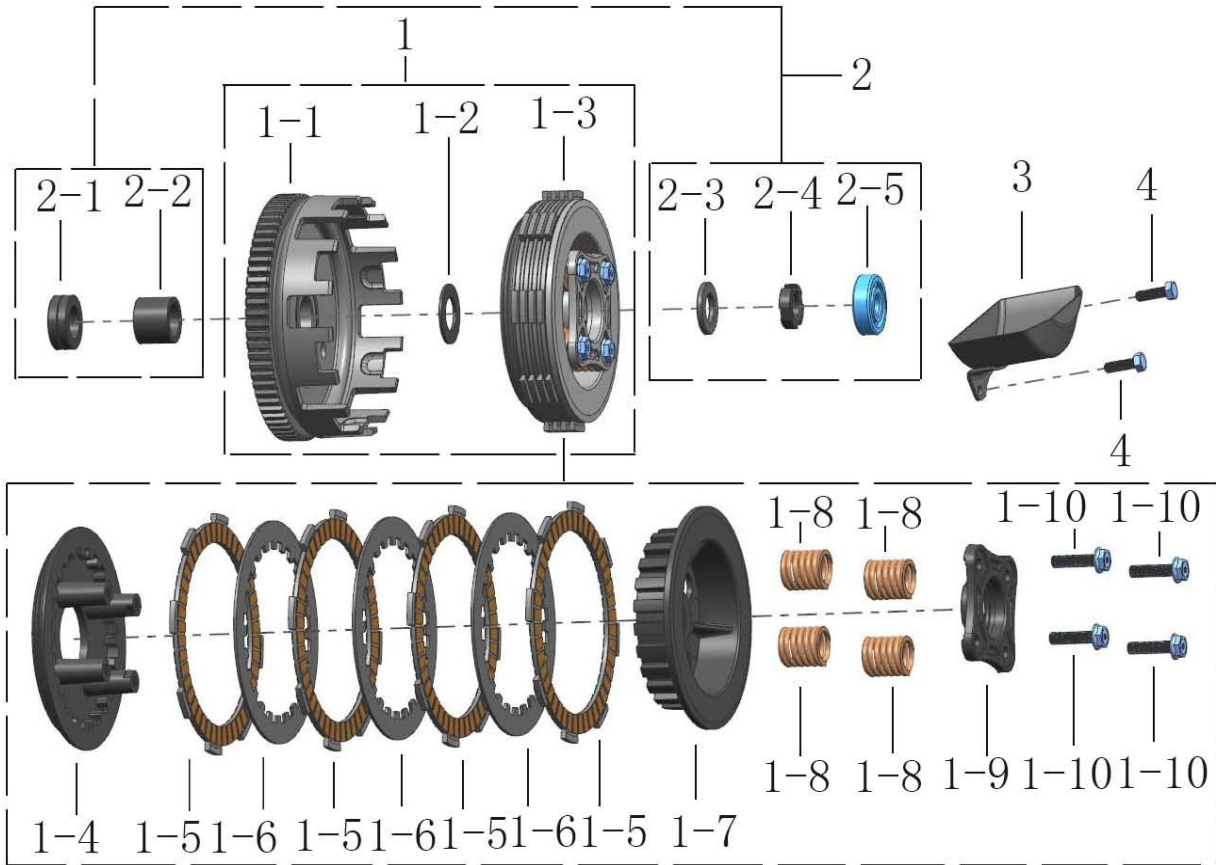


序号 Ref. No.	编码	零部件名称	Description	数量 Quantity	备注 Remark
1-5-3		初级离合器蝶形弹簧	Belleville spring	1	
1-5-4		初级离合器蹄块盖板	Cover plate	1	
1-5-5		初级离合器拉簧	Spring	3	
1-5-6		初级离合器蹄块组件	Primary Clutch Weight	3	
1-5-7		初级离合器减震胶套	Clutch Damper Sheath	3	
1-5-8		初级离合器主动盘本体	Drive Plate	1	
2	E50G120	初级离合器附件总成	Primary clutch proximity assembly	1	
2-1		初级离合器隔套 $\phi 19 \times \phi 30$	Side Collar ($\phi 19 \times \phi 30 \times 4$)	1	
2-2		锁紧垫圈	Lock Washer	1	
2-3		碟形垫圈	Washer	1	
2-4		圆螺母M14	Nut M14	1	
2-5		初级离合器端盖密封垫	Gasket	1	
2-6		初级离合器端盖	Clutch End Cover	1	
2-7		螺钉M5×8	Bolt M5×8	3	

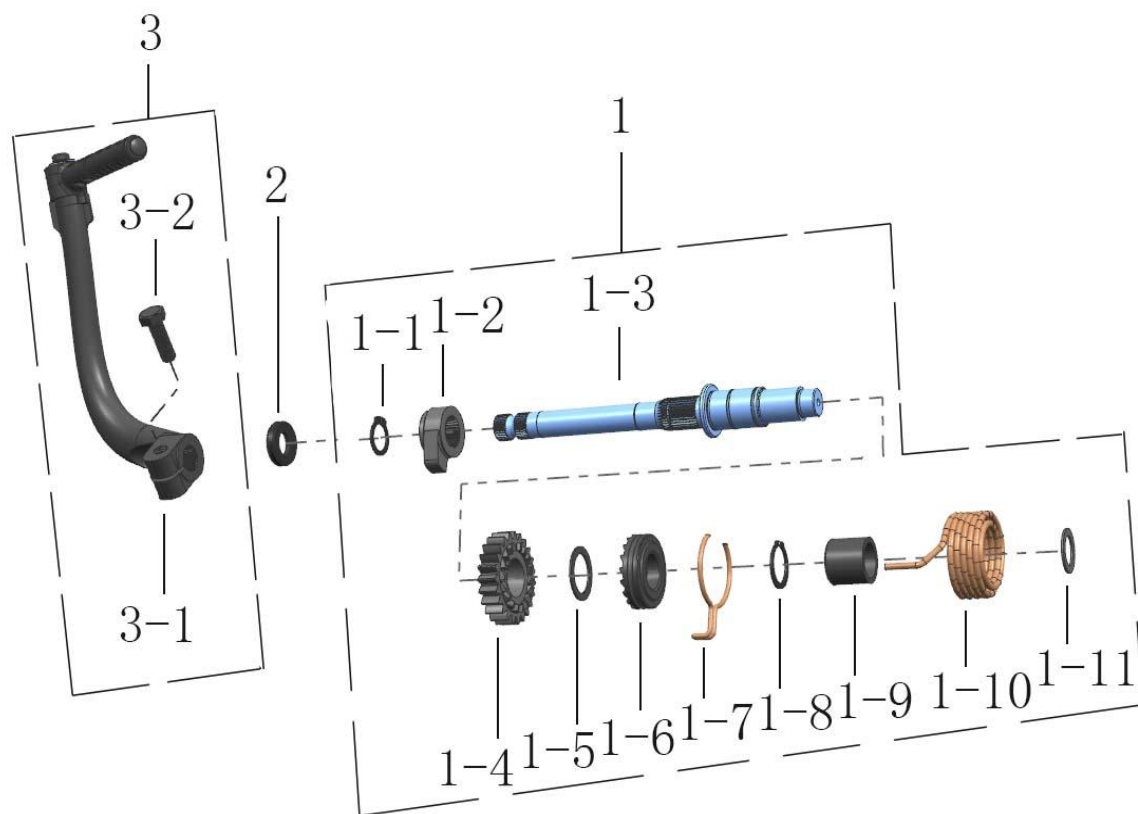
E-9

次级离合器

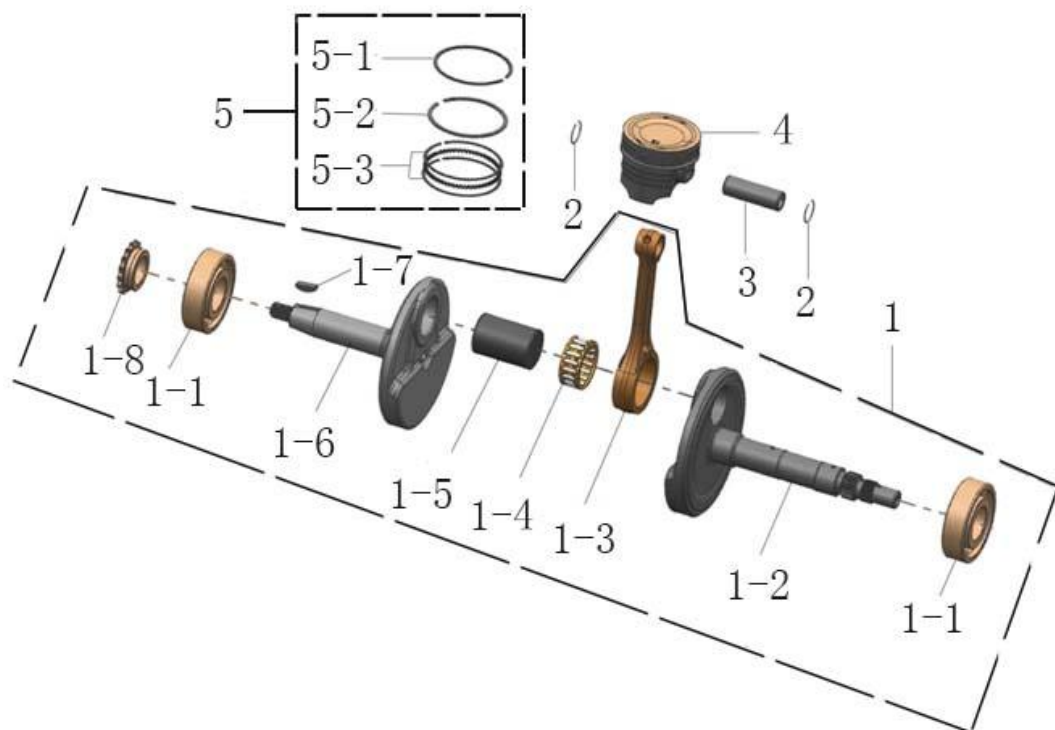
SUB CLUTCH



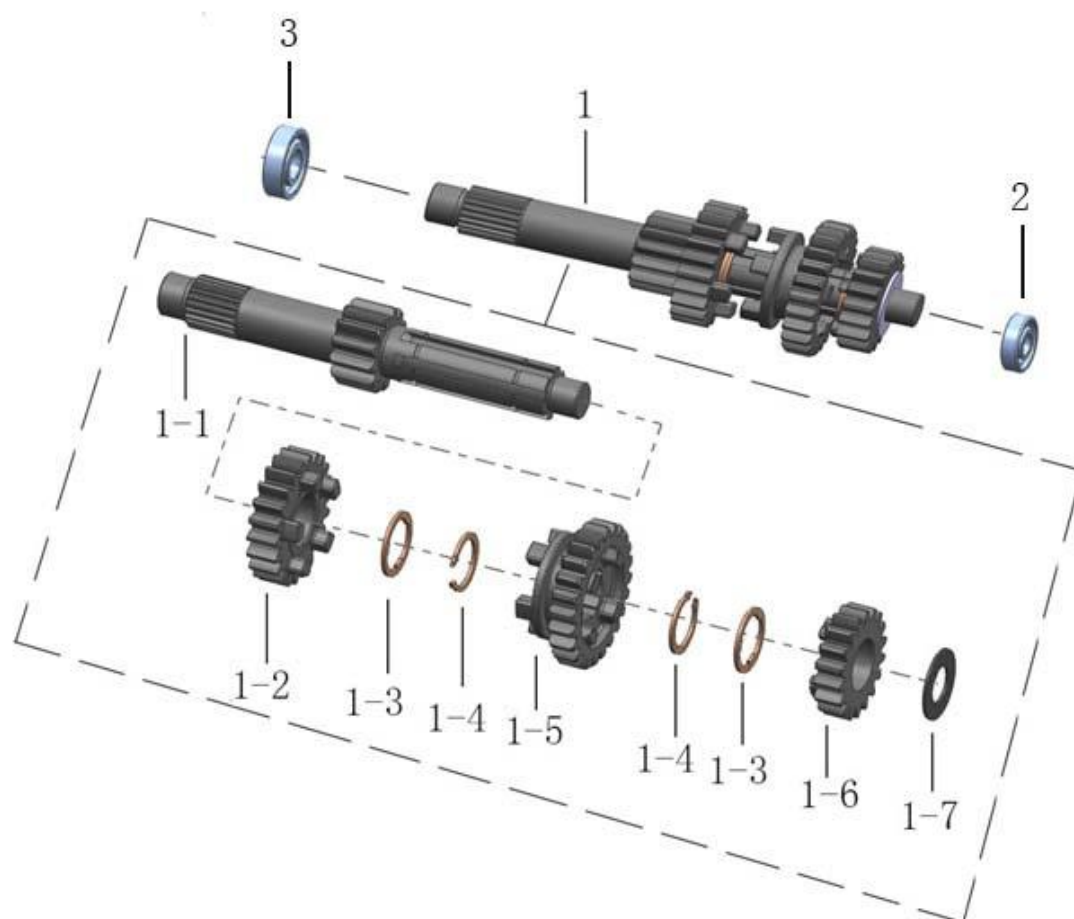
序号 Ref. No.	编码	零部件名称	Description	数量 Quantity	备注 Remark
1	E50G140	次级离合器本体	Collar	1	
1-1		次级离合器主动盘组件	Clutch Outer Comp	1	
1-2		次级离合器分离垫圈	Washer	1	
1-3		次级离合器压盘组件	Clutch Pressure Plate ass'y	1	
1-4		次级离合器压盘	Clutch Pressure Plate	1	
1-5		次级离合器主动摩擦片	Clutch Friction Disk	4	
1-6		次级离合器从动摩擦片	Clutch Plate	3	
1-7		次级离合器中心套	Centre Of Clutch Cover	1	
1-8		次级离合器压簧	Clutch Spring	4	
1-9		次级离合器升板	Clutch Lifter Plate	1	
1-10		法兰面螺栓M6×25	Bolt M6×25	4	
2	E50G150	次级离合器附件总成	Clutch accessory	1	
2-1		次级离合器隔套 φ17×φ27	Location Ring	1	
2-2		次级离合器衬套 φ17×φ23	Collar	1	
2-3		垫圈 φ14.2×φ26×3	Washer	1	
2-4		圆螺母M14	Nut M14	1	
2-5		轴承6200	Bearing 6200	1	
3	D00G050	隔油盒组件	Oil Separator Plate	1	
4	578306020LBX	螺栓GB/T5783(M6×20)	Bolt GB/T5789(M6×20)	2	



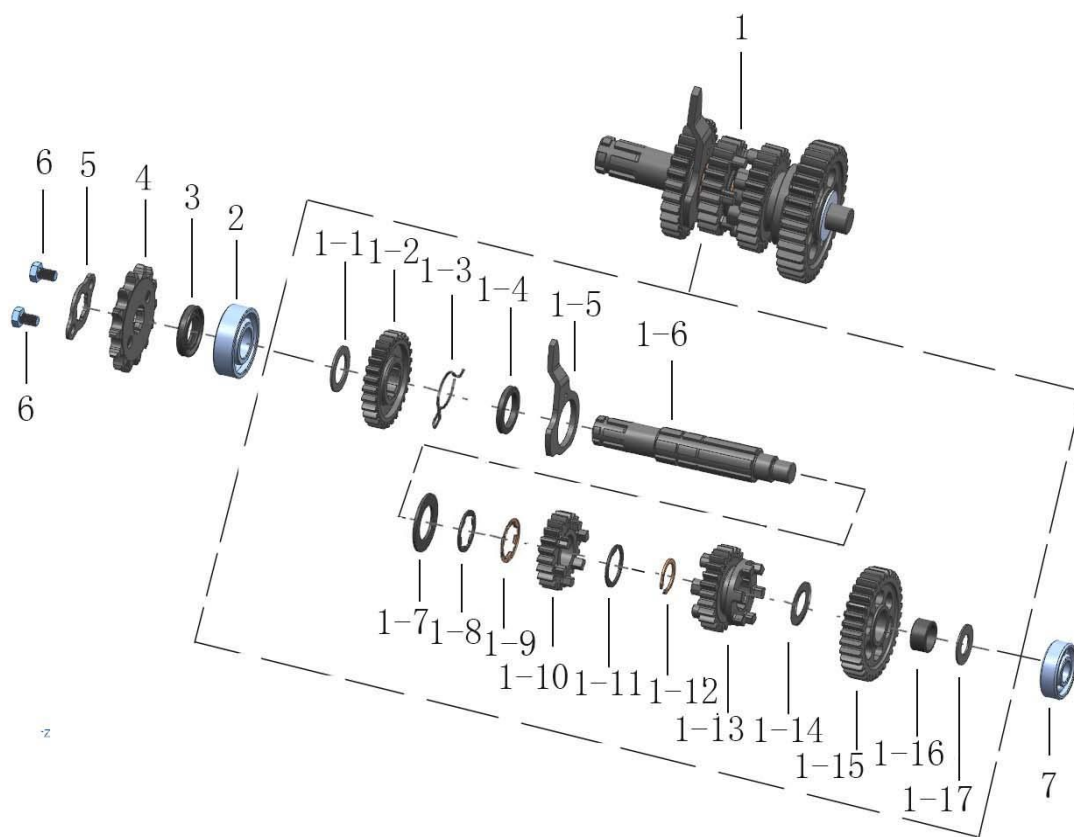
序号 Ref. No.	编码	零部件名称	Description	数量 Quantity	备注 Remark
1	E50I000	起动轴组件	Starting shaft ass'y	1	
1-1		挡圈16	Shield ring	1	
1-2		弹簧座	Spring retainer	1	
1-3		起动轴	Starting shaft	1	
1-4		起动齿轮	Start gear	1	
1-5		垫圈 (Φ20×Φ27×1)	Washer Φ20×Φ27×1	1	
1-6		起动棘轮	Starter drive ratchet	1	
1-7		棘轮摩擦弹簧	Ratchet friction spring	1	
1-8		挡圈20	Shield ring	1	
1-9		尼龙套	Collar	1	
1-10		复位弹簧	Resetting spring	1	
1-11		异形垫圈	Washer	1	
2	D001C016	油封 Φ13.7×Φ24×5	Oil Seal Φ13.7×Φ24×5	1	
3	L00QD381DYH	起动杆总成 (T-163#)	Kick-edal ass'y	1	
3-1		起动杆组合	Kick-edal	1	
3-2		螺栓GB5783 M8×25	Bolt M8×25	1	



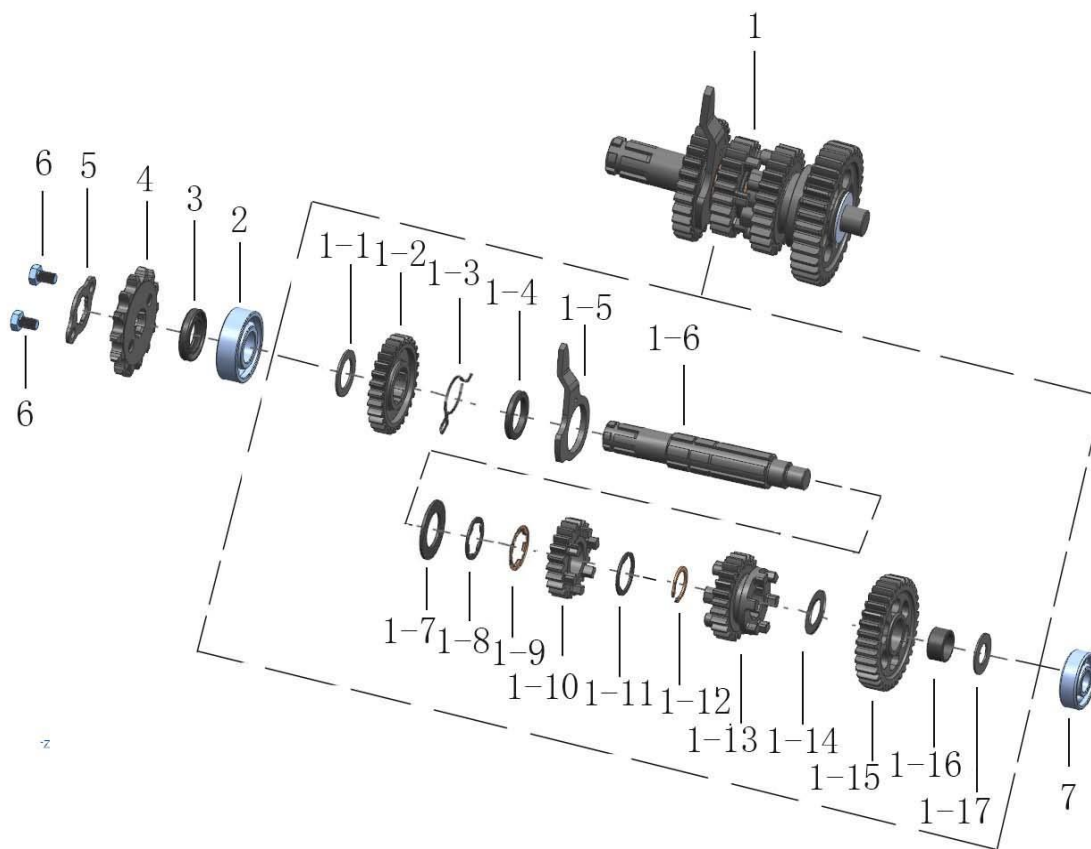
序号 Ref. No.	编码	零部件名称	Description	数量 Quantity	备注 Remark
1	E501J000	曲柄连杆总成	Crankshaft & Connecting Rod	1	
1-1		轴承63/22	Bearing 63/22	2	
1-2		右曲柄	Crankshaft, RH	1	
1-3		连杆	Connecting Rod	1	
1-4		滚针轴承	Bearing	1	
1-5		曲柄销	Crankshaft pin	1	
1-6		左曲柄	Crankshaft, LH	1	
1-7		半圆键	Woodruff Key	1	
1-8		正时主动链轮	Drive Sprocket, Timing	1	
2	D00J011	活塞销挡圈	Circlip	2	
3	E50J012	活塞销	Piston pin	1	
4	E531J014	活塞	Piston	1	
5	E53J013	活塞环组合	Piston ring set	1	
5-1		活塞环一	Piston ring First	1	
5-2		活塞环二	Piston ring Second	1	
5-3		油环组合	Oil ring combination	1	



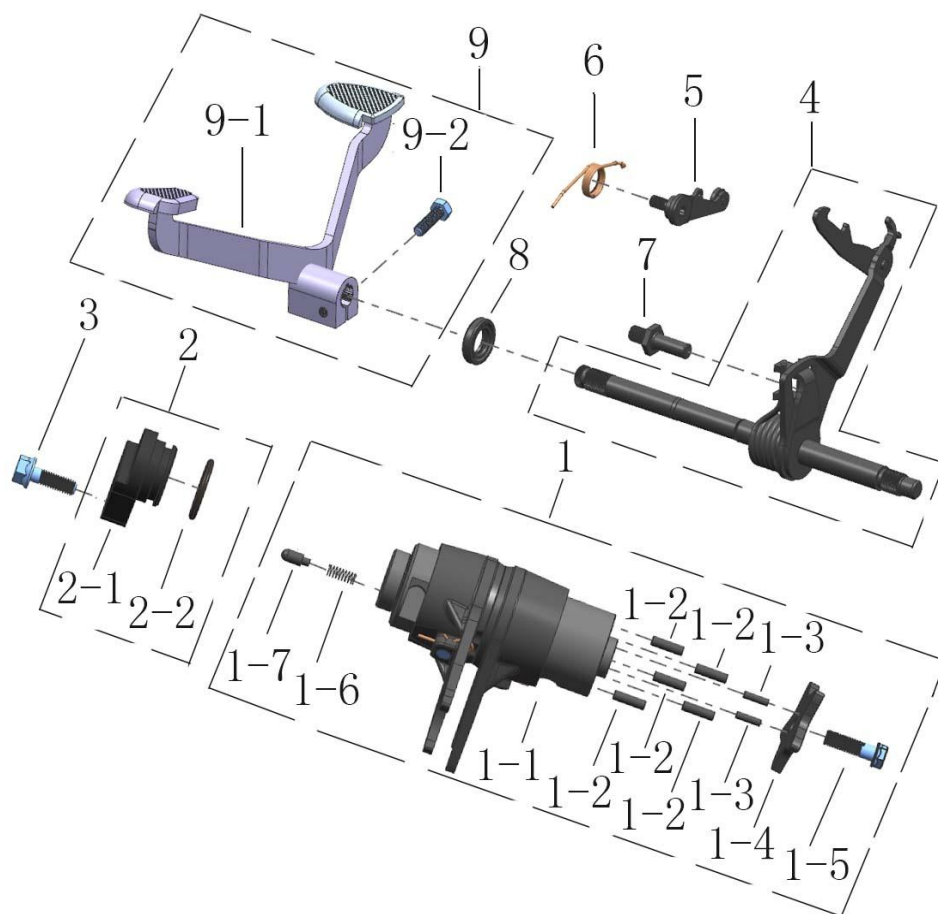
序号 Ref. No.	编码	零部件名称	Description	数量 Quantity	备注 Remark
1	E501K030	主轴组件	Principal shaft ass'y	1	
1-1		主轴	Principal shaft	1	
1-2		主轴三档齿 (22T)	3rd Gear, principal shaft	1	
1-3		花键垫圈	Spline Shaft Washer	2	
1-4		弹性挡圈17	Circlip	2	
1-5		主轴四档齿 (24T)	4th Gear, principal shaft	1	
1-6		主轴二档齿 (18T)	Second Gear, Countershaft	1	
1-7		垫圈 $\phi 12 \times \phi 23 \times 1$	Washer $\phi 12 \times \phi 23 \times 1$	1	
2	2766001	轴承6001	Bearing 6001	1	
3	2766203	轴承6203	Bearing 6203	1	



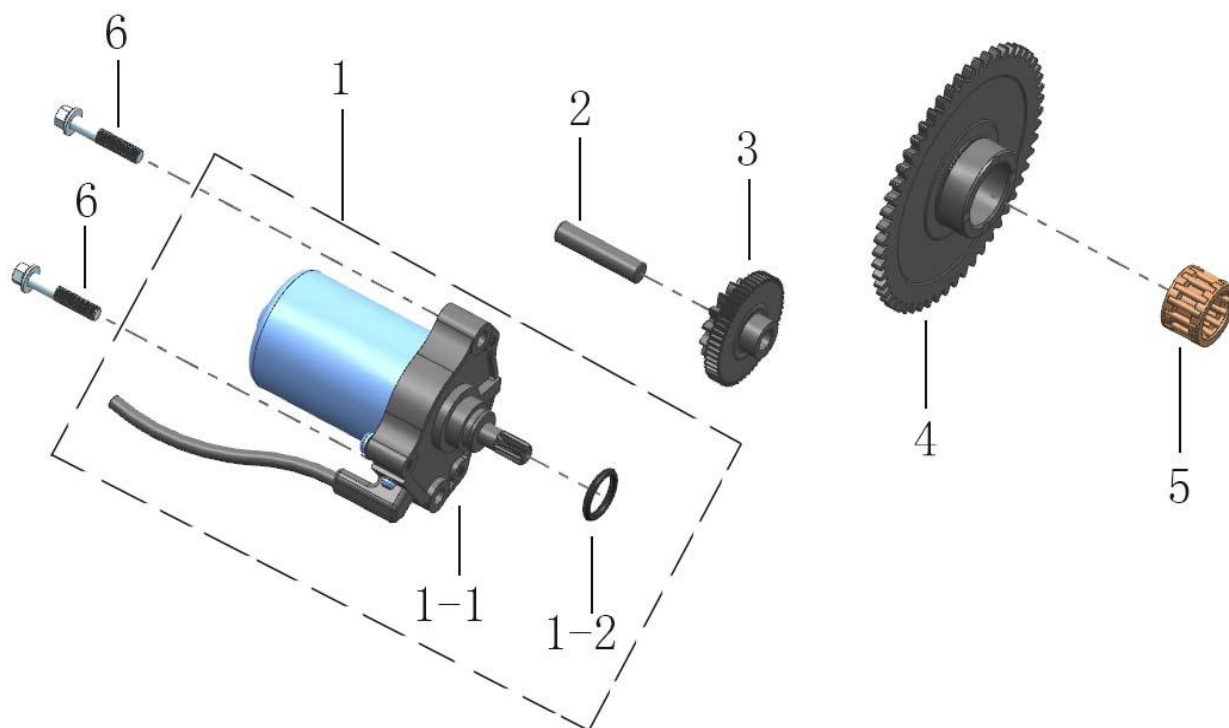
序号 Ref. No.	编码	零部件名称	Description	数量 Quantity	备注 Remark
1	E501K040	副轴组件	Countershaft ass'y	1	
1-1		垫圈 $\phi 17.2 \times \phi 26 \times 1.2$	Washer $\phi 17.2 \times \phi 26 \times 1.2$	1	
1-2		副轴二档齿轮	2nd Gear, countershaft (28T)	1	
1-3		阻尼弹簧	Friction Spring	1	
1-4		衬套 $\phi 20.2 \times \phi 27 \times 3.5$	Sleeve $\phi 20.2 \times \phi 27 \times 3.5$	1	
1-5		锁止板	Gear Shift Drum Locking Plate	1	
1-6		传动副轴	countershaft	1	
1-7		垫圈 $\phi 20.2 \times \phi 33 \times 1.6$	Washer $\phi 33 \times \phi 20.2 \times 1.6$	1	
1-8		内花键垫圈	Spline Shaft Washer	1	
1-9		花键翻边垫圈	Thrust Washer	1	
1-10		副轴四档齿轮 (22T)	4th Gear, countershaft (22T)	1	
1-11		内花键垫圈	Spline Shaft Washer	1	
1-12		弹性挡圈20	Circlip	1	
1-13		副轴三档齿轮 (25T)	3rd Gear, countershaft (25T)	1	
1-14		垫圈 $\phi 15 \times \phi 25 \times 1.0$	Washer $\phi 15 \times \phi 25 \times 1.0$	1	
1-15		副轴一档齿轮 (34T)	first Gear, countershaft	1	
1-16		副轴一档齿衬套 $\phi 15 \times \phi 18$	Sleeve $\phi 15 \times \phi 18 \times 9.5$	1	
1-17		垫圈 $\phi 12 \times \phi 23 \times 1$	Washer $\phi 12 \times \phi 23 \times 1$	1	



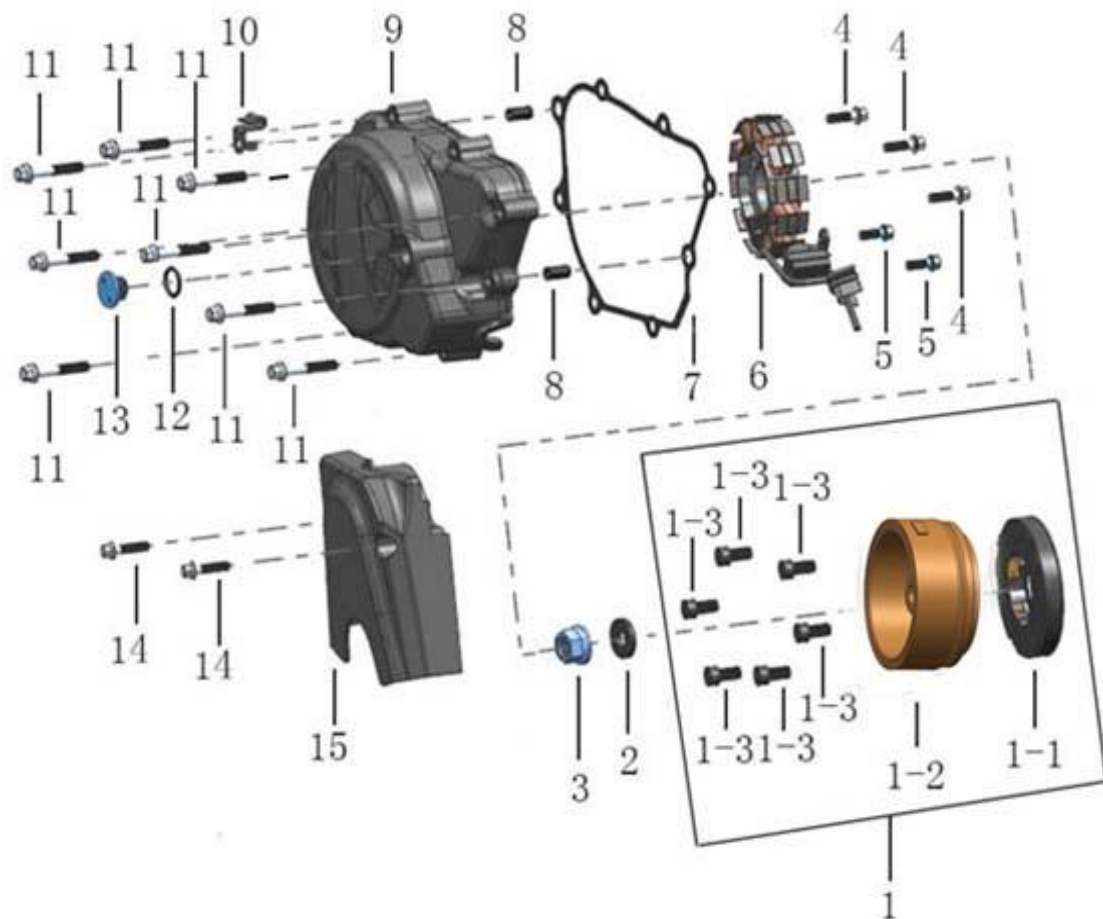
序号 Ref. No.	编码	零部件名称	Description	数量 Quantity	备注 Remark
2	2766203	轴承6203	Bearing 6203	1	
3	D001C008	油封 (Φ17×Φ29×5)	Oil seal (Φ17×Φ29×5)	1	
4	D007K014	主动链轮428-13T	Driving sprocket 428-13T	1	
5	D002K013CX	主动链轮固定板	Driving sprocket fixing plate	1	
6	578306010LBX	GB/T 5783/M6×10	Bolt M6×10	2	
7	2766201	轴承6201	Bearing 6201	1	



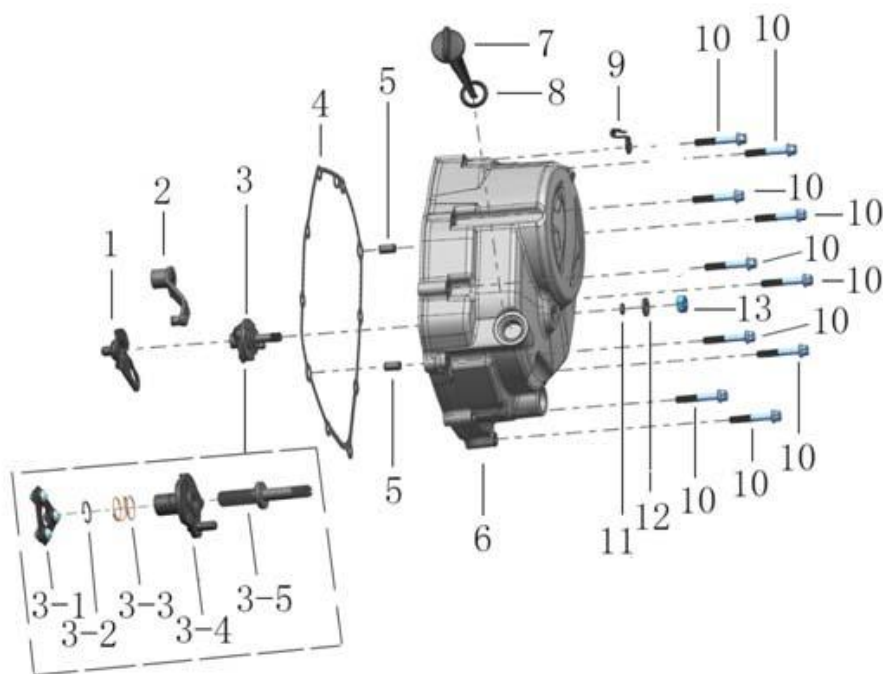
序号 Ref. No.	编码	零部件名称	Description	数量 Quantity	备注 Remark
1	E50K060	变速鼓总成	Drum Set, Gearshift	1	
1-1		变速鼓组件	Gear Shift Drum	1	
1-2		五星板定位销 $\Phi 4 \times 12.7$	Pin $\Phi 4 \times 12.7$	5	
1-3		五星板定位销 $\Phi 3 \times 10$	Pin $\Phi 3 \times 10$	2	
1-4		五星板	Cam	1	
1-5		螺栓GB/T5789 (M6×20)	Bolt GB/T5789 (M6×20)	1	
1-6		触头弹簧	Spring	1	
1-7		档显触头	Moving Contact	1	
2	E501D030	档显组件	Lock plate ass'y	1	
2-1		档显本体	Lock BODY	1	
2-2		档显O型圈 $\Phi 20 \times 2.4$	Oil ring $\Phi 20 \times 2.4$	1	
3		螺栓GB/T5789M6×18	Bolt M6×18 /GB5789	1	
4	E50K000LBX	换档臂组件	Gearshift Shaft Assy	1	
5	D00K070	变速鼓定位板组件	Gearshift Locating Plate	1	
6	D00H009	变速鼓定位板弹簧	Strongback Spring	1	
7	D00K024	换档臂定位螺栓	Bolt	1	
8	E50C026	换档轴油封 $\Phi 11.6 \times \Phi 22 \times 7$	Oil seal, $\Phi 11.6 \times \Phi 22 \times 7$	1	
9	L00BX419DYH	变速踏板总成	Shift Lever As	1	
9-1		变档杆焊接组合	shift lever Weldment	1	
9-2		六角螺钉GB5783 (M6×20)	Bolt (M6×20)	1	



序号 Ref. No.	编码	零部件名称	Description	数量 Quantity	备注 Remark
1	E50D000LBX	起动电机部件	Starting motor	1	
1-1		起动电机组件	Starting motor subassembly	1	
1-2		O形密封圈 $\Phi 16 \times \Phi 3.2$	O-Ring	1	
2	E50K020	孔双联齿轮轴	Double Gears Shaft	1	
3	E50K019	孔双联齿轮	Double gears	1	
4	E50K021	起动盘型齿轮	Gear	1	
5	290212717	滚针轴承 $\Phi 21 \times \Phi 27 \times 17.5$	Needle Bearing $\Phi 21 \times \Phi 27 \times 17.5$	1	
6	96006032ZnNi-2	螺栓GB/T5787 (M6 \times 32)	Bolt M6 \times 32	2	



序号 Ref. No.	编码	零部件名称	Description	数量 Quantity	备注 Remark
1	E50D060	磁电机转子组件	Magneto Rotor assembly unit	1	
1-1		超越离合器	Starting Clutch	1	
1-2		磁电机转子组合	Magneto Rotor Assy	1	
1-3		内螺角螺钉 (M6×18)	Bolt (M6×18)	6	
2	503L197	铁垫圈 Φ10.5×Φ24×3	Washer φ10×φ24×3	1	
3	617710000LBX	螺母GB/T6177 (M10×1.25)	Nut GB/T6177 (M10×1.25)	1	
4	96006020LBX	螺栓GB/T5787 (M6×20)	Bolt GB/T5787 (M6×20)	3	
5	96006016LBX	螺栓GB/T5787 (M6×16)	Bolt GB/T5787 (M6×16)	2	
6	E504D070	磁电机定子组件	Magneto Stator Assy	1	
7	E501B001	左前盖密封垫	Gasket, Crankcase, LH	1	
8	97008014	定位销 Φ8×14	Set Pin φ8×14	2	
9	E53A040MSH2KB	左前盖	Crankcase Cover, LH	1	
10	E50L014LBX	溢流管夹	Overflow Pipe Clip	1	
11	96006035ZnNi-1	螺栓GB/T5787 (M6×35)	Bolt (M6×35)	8	
12	D00C052	小视孔盖O型圈	A. C Generator Cap	1	
13	D00A042MSH2	小视孔盖	Rear-left Cover	1	
14	96006028ZnNi-1	螺栓GB/T5787 (M6×28)	Bolt GB/T5787 (M6×28)	2	
15	L00WG600	左后盖	Rear-left Cover	1	



序号 Ref. No.	编码	零部件名称	Description	数量 Quantity	备注 Remark
1	D003G044	离合器凸轮盘	Clutch Cam Plate	1	
2	D00G056	操纵臂	Clutch Control Lever	1	
3	D003G045	离合器挺杆组件	Clutch tappet subassembly	1	
3-1		滚珠套架	Ball Bearing Shelves	1	
3-2		凸轮盘弹簧挡圈	Circlip	1	
3-3		凸轮盘支撑弹簧	Spring	1	
3-4		凸轮板	Cam Plate	1	
3-5	D005G049LBX	离合器调整螺栓	Clutch Adjusting Bolt	1	
4	E501B002	右曲轴箱盖密封垫	Gasket. Crankcase Cover, RH	1	
5	97008014	定位销M8×14	Set Pin M8×14	2	
6	E50A020PW	右曲轴箱盖	Right Crankcase Cover	1	
7	D00C038LH	机油尺	Dipstick	1	
8	D00C055	O形密封圈 $\phi 7.5 \times \phi 1.8$	O-Ring $\phi 7.5 \times \phi 1.8$	1	
9	D00L191LBX	高压线夹	Clip	2	
10	96006040ZnNi-1	螺栓GB/T5787 (M6×40)	Bolt(M6×40)	10	
11	D00C060	O形密封圈 $\phi 18 \times \phi 3.5$	O-ring $13.8 \times \phi 2.5$	1	
12	D001L015	铁垫圈 $\Phi 8 \times \Phi 16 \times 2$	Washer $\Phi 8.2 \times \Phi 16 \times 2$	1	
13	617008000ZnNi-1	螺母M8	Nut M8	1	



序号 Ref. No.	编码	零部件名称	Description	数量 Quantity	备注 Remark
1	D001C059	O形密封圈 $\Phi 25.4 \times 2.4$	Oil ring $\Phi 25.4 \times 2.4$	1	
2	E50C039	化油器胶木垫 $\Phi 20.8$	Bakelite gasket, carburetor	1	
3	96006025ZnNi-1	螺栓 5787/M6 \times 25	Bolt GB/T5787 (M6 \times 25)	2	
4	MBNQ000KB	化油器总成	Carburetor Assy.	1	亚州虎四代
5	L00YE050	点火控制器	CDI	1	
6	PC3E020	电压调节器	Voltage Regulator	1	
7	N00FE010	点火线圈	Ignition Coil	1	
8	N57E030	起动继电器	Start Relay	1	
9	L00E040	闪光器	FLASHER	1	